

Самовредновање у школској 2018/19. обухватило је испитивање:

- **наставника,**
- **родитеља и**
- **ученика.**

Испитиване су област квалитета : ПОДРШКА УЧЕНИЦИМА и област квалитета : ОРГАНИЗАЦИЈА РАДА ШКОЛЕ И РУКОВОЂЕЊЕ

УПИТНИК ЗА РОДИТЕЉЕ

Област квалитета : ПОДРШКА УЧЕНИЦИМА

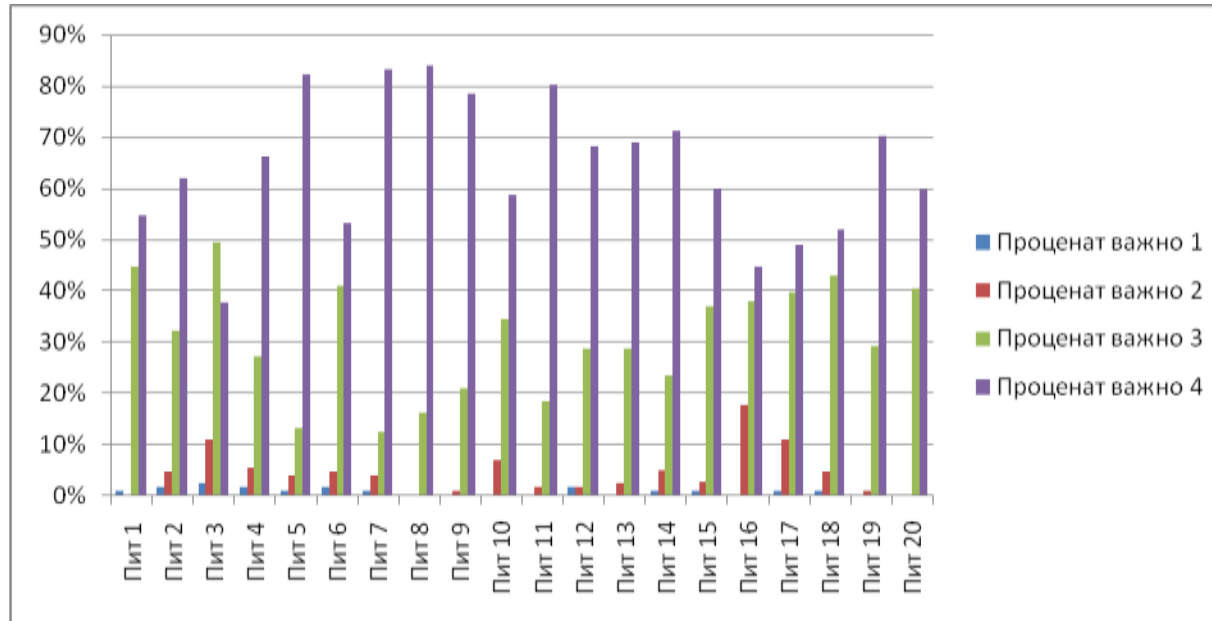
Питања:

1. Ученици су обавештени о врстама подршке у учењу које пружа школа.
2. У пружању подршке ученицима школа остварује комуникацију са породицом.
3. Моје дете у школи има понуду разноврсних ваннаставних активности (допунска, додатна настава, секције и сл.) .
4. Упознат/а сам са садржајем Правилника о безбедности и сигурности ученика у школи.
5. Сматрам да је моје дете сигурно и безбедно у школи.
6. Школа оглашава када неки ученик постигне одличне резултате на такмичењу или неком конкурс у сл.
7. Имам добру сарадњу са одељењским старешином и стручном службом у праћењу развоја мога детета.
8. Спреман/на сам да отворено разговарам са компетентним особама о здравственим, емоционалним или социјалним потребама/проблемима свога детета.
9. Школа брзо и ефикасно реагује на новонастале проблеме везане за сигурност и безбедност ученика у школи.
10. Школа ме информише о предузетим мерама поводом мојих приговора.
11. Подстичем своје дете да брине о свом здрављу и подржавам акције по питању промовисања здравог живота младих.
12. Информишем своје дете о значају заштите животне средине..
13. Са дететом разговарам о важности поштовања Кодекса понашања.
14. У школи се поштује приватност и поверљивост информација о проблемима ученика.
15. У школи се негују сараднички односи.
16. Учествујем у школским акцијама за пружање помоћи ученицима/породицама ученика.
17. Свестан/на сам значаја укључивања у рад Савета родитеља.
18. У школи ученици имају могућност да организовано учествују у одлучивању по питањима која се непосредно тичу њих самих.
19. У школи се могу добити јасне и актуелне информације о наставку школовања и избору занимања.
20. Саветодавне активности школе у области професионалне оријентације су корисне за професионални развој мог детета.

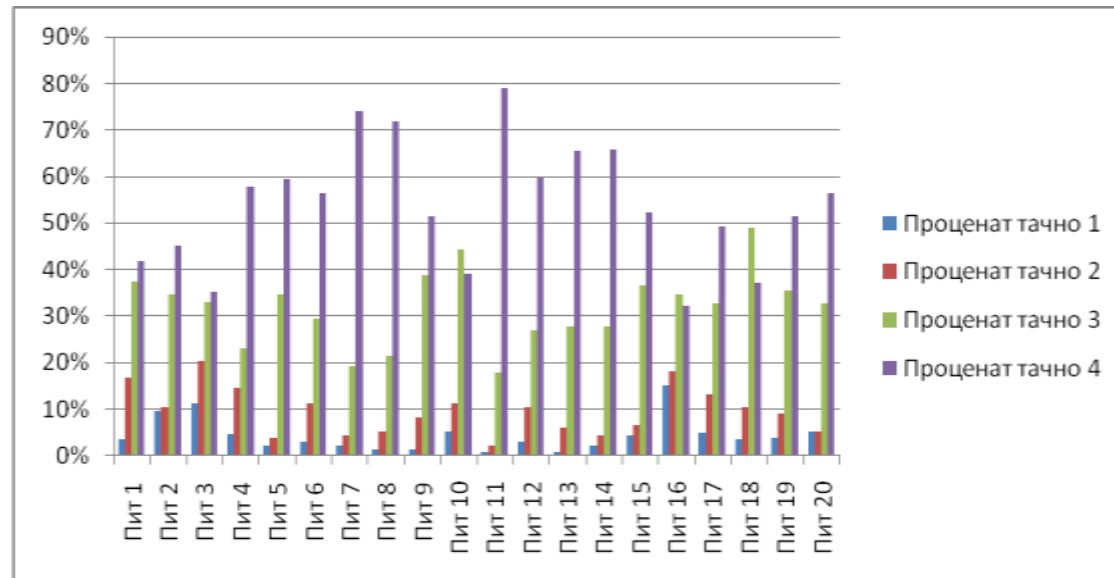
	средња оцена	В А Ж Н О				Укупно	Највише по питању	А то је:	средња оцена	Т А Ч Н О				Укупно	Највише по питању	А то је:
		1	2	3	4					1	2	3	4			
Пит 1	3.53	1	0	58	71	130	71	-Врло важно-	3.18	5	23	51	57	136	57	-Тачно/присутно у потпуности-
Пит 2	3.54	2	6	42	81	131	81	-Врло важно-	3.16	13	14	47	61	135	61	-Тачно/присутно у потпуности-
Пит 3	3.22	3	15	68	52	138	68	-Важно-	2.92	15	27	44	47	133	47	-Тачно/присутно у потпуности-
Пит 4	3.58	2	7	36	88	133	88	-Врло важно-	3.34	6	19	30	75	130	75	-Тачно/присутно у потпуности-
Пит 5	3.77	1	5	17	107	130	107	-Врло важно-	3.51	3	5	46	79	133	79	-Тачно/присутно у потпуности-
Пит 6	3.45	2	6	53	69	130	69	-Врло важно-	3.39	4	15	39	75	133	75	-Тачно/присутно у потпуности-
Пит 7	3.78	1	5	16	109	131	109	-Врло важно-	3.65	3	6	26	100	135	100	-Тачно/присутно у потпуности-
Пит 8	3.84	0	0	21	110	131	110	-Врло важно-	3.64	2	7	29	97	135	97	-Тачно/присутно у потпуности-
Пит 9	3.78	0	1	27	102	130	102	-Врло важно-	3.40	2	11	52	69	134	69	-Тачно/присутно у потпуности-
Пит 10	3.52	0	9	45	77	131	77	-Врло важно-	3.17	7	15	59	52	133	59	-У већој мери тачно/Присутно-
Пит 11	3.79	0	2	24	105	131	105	-Врло важно-	3.75	1	3	24	106	134	106	-Тачно/присутно у потпуности-
Пит 12	3.64	2	2	37	88	129	88	-Врло важно-	3.43	4	14	36	80	134	80	-Тачно/присутно у потпуности-
Пит 13	3.67	0	3	37	89	129	89	-Врло важно-	3.58	1	8	37	87	133	87	-Тачно/присутно у потпуности-
Пит 14	3.65	1	6	30	91	128	91	-Врло важно-	3.57	3	6	38	90	137	90	-Тачно/присутно у потпуности-
Пит 15	3.56	1	3	46	75	125	75	-Врло важно-	3.37	6	9	49	70	134	70	-Тачно/присутно у потпуности-
Пит 16	3.27	0	23	50	59	132	59	-Врло важно-	2.84	20	24	46	43	133	46	-У већој мери тачно/Присутно-

Пит 17	3.36	1	14	51	63	129	63	-Врло важно-	3.26	6	16	40	60	122	60	-Тачно/присутно у потпуности-
Пит 18	3.46	1	6	56	68	131	68	-Врло важно-	3.19	5	14	66	50	135	66	-У већој мери тачно/Присутно-
Пит 19	3.69	0	1	38	92	131	92	-Врло важно-	3.35	5	12	47	68	132	68	-Тачно/присутно у потпуности-
Пит 20	3.60	0	0	53	78	131	78	-Врло важно-	3.40	7	7	43	74	131	74	-Тачно/присутно у потпуности-
Укупно	3.58	18	114	805	1674	2611			3.36	118	255	849	1440	2662		

	Процент важно 1	Процент важно 2	Процент важно 3	Процент важно 4
Пит 1	1%	0%	45%	55%
Пит 2	2%	5%	32%	62%
Пит 3	2%	11%	49%	38%
Пит 4	2%	5%	27%	66%
Пит 5	1%	4%	13%	82%
Пит 6	2%	5%	41%	53%
Пит 7	1%	4%	12%	83%
Пит 8	0%	0%	16%	84%
Пит 9	0%	1%	21%	78%
Пит 10	0%	7%	34%	59%
Пит 11	0%	2%	18%	80%
Пит 12	2%	2%	29%	68%
Пит 13	0%	2%	29%	69%
Пит 14	1%	5%	23%	71%
Пит 15	1%	2%	37%	60%
Пит 16	0%	17%	38%	45%
Пит 17	1%	11%	40%	49%
Пит 18	1%	5%	43%	52%
Пит 19	0%	1%	29%	70%
Пит 20	0%	0%	40%	60%



	Процент тачно 1	Процент тачно 2	Процент тачно 3	Процент тачно 4
Пит 1	4%	17%	38%	42%
Пит 2	10%	10%	35%	45%
Пит 3	11%	20%	33%	35%
Пит 4	5%	15%	23%	58%
Пит 5	2%	4%	35%	59%
Пит 6	3%	11%	29%	56%
Пит 7	2%	4%	19%	74%
Пит 8	1%	5%	21%	72%
Пит 9	1%	8%	39%	51%
Пит 10	5%	11%	44%	39%
Пит 11	1%	2%	18%	79%
Пит 12	3%	10%	27%	60%
Пит 13	1%	6%	28%	65%
Пит 14	2%	4%	28%	66%
Пит 15	4%	7%	37%	52%
Пит 16	15%	18%	35%	32%
Пит 17	5%	13%	33%	49%
Пит 18	4%	10%	49%	37%
Пит 19	4%	9%	36%	52%
Пит 20	5%	5%	33%	56%



УПИТНИК ЗА УЧЕНИКЕ

Област квалитета : ПОДРШКА УЧЕНИЦИМА

Питања:

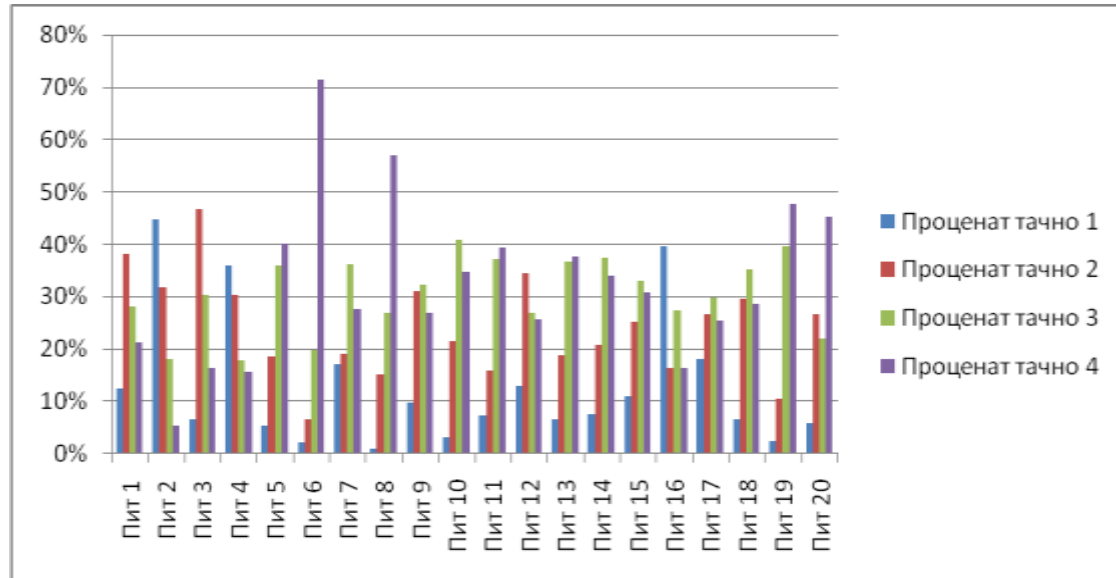
1. У школи нас уче како да учимо (упућују нас у разне технике учења).
2. Наставници нас организују тако да успешни ученици помажу ученицима који спорије напредују.
3. У школи имамо понуду разноврсних ваннаставних активности (допунска, додатна настава, секције и сл.) .
4. На часу могу радити онолико брзо колико желим.
5. Умем да пратим и проценим сопствено напредовање и остварене резултате.
6. Знам када неки ученик наше школе постигне добре резултате на такмичењу или неком конкурс у сл.
7. Када имам проблема у учењу и школи, могу да добијем савете како да то превазиђем.
8. Наставници, а посебно одељењски старешина су увек спремни да саслушају моје проблеме, као и да приме моје родитеље на разговор.
9. Школа реагује на наше и приговоре наших родитеља који се тичу безбедности у школи.
10. Школа брзо и ефикасно реагује у ситуацијама када је угрожена наша сигурност и безбедност у школи.
11. У школи се промовишу здрави стилови живота.
12. У школи нас уче да бринемо о природи и да је чувамо.

13. У школи нас уче да будемо одговорни за своје поступке.
14. У школи нас подстичу на међусобну толеранцију и поштовање различитости.
15. У школи се негују сараднички односи.
16. Укључен/а сам у рад бар једне ваннаставне активности у школи.
17. Свестан/на сам значаја укључивања у рад ученичких организација.
18. Ученици су у могућности да организовано учествују у одлучивању по питањима која се непосредно тичу њих самих.
19. У школи могу добити савете у вези са наставком школовања и избором занимања.
20. Информације у вези са професионалном оријентацијом које добијамо у школи су јасне и корисне.

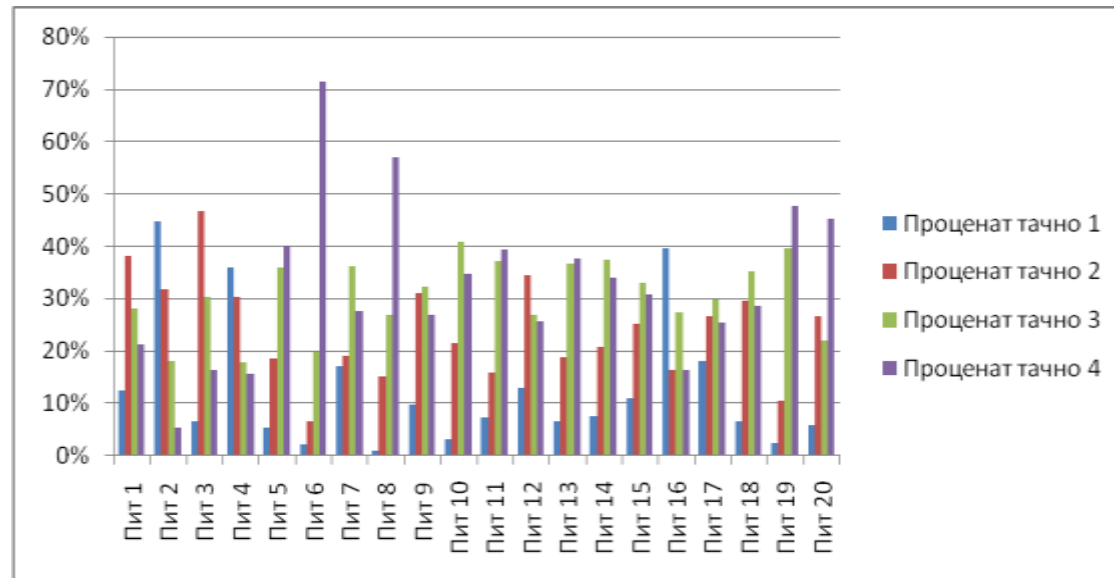
	средња оцена	В А Ж Н О				Укупно	Највише по питању	А то је:	средња оцена	Т А Ч Н О				Укупно	Највише по питању	А то је:
		1	2	3	4					1	2	3	4			
Пит 1	3.57	0	5	29	57	91	57	-Врло важно-	2.58	11	34	25	19	89	34	-У мањој мери тачно/Присутно-
Пит 2	3.33	3	5	42	41	91	42	-Важно-	1.84	42	30	17	5	94	42	-Нетачно/Није присутно-
Пит 3	3.27	0	15	36	40	91	40	-Врло важно-	2.57	6	43	28	15	92	43	-У мањој мери тачно/Присутно-
Пит 4	3.34	2	15	22	49	88	49	-Врло важно-	2.13	32	27	16	14	89	32	-Нетачно/Није присутно-
Пит 5	3.57	2	5	23	61	91	61	-Врло важно-	3.11	5	17	33	37	92	37	-Тачно/присутно у потпуности-
Пит 6	3.01	9	14	31	33	87	33	-Врло важно-	3.60	2	6	18	65	91	65	-Тачно/присутно у потпуности-
Пит 7	3.62	1	4	24	63	92	63	-Врло важно-	2.74	16	18	34	26	94	34	-У већој мери тачно/Присутно-
Пит 8	3.77	0	1	19	71	91	71	-Врло важно-	3.40	1	14	25	53	93	53	-Тачно/присутно у потпуности-
Пит 9	3.58	0	5	28	58	91	58	-Врло важно-	2.76	9	29	30	25	93	30	-У већој мери тачно/Присутно-
Пит 10	3.68	0	4	21	67	92	67	-Врло важно-	3.07	3	21	40	34	98	40	-У већој мери тачно/Присутно-
Пит 11	3.44	1	10	28	52	91	52	-Врло важно-	3.09	7	15	35	37	94	37	-Тачно/присутно у потпуности-

Пит 12	3.36	0	15	28	48	91	48	-Врло важно-	2.66	12	32	25	24	93	32	-У мањој мери тачно/Присутно-
Пит 13	3.72	0	2	22	68	92	68	-Врло важно-	3.06	6	17	33	34	90	34	-Тачно/присутно у потпуности-
Пит 14	3.71	0	3	20	68	91	68	-Врло важно-	2.98	7	19	34	31	91	34	-У већој мери тачно/Присутно-
Пит 15	3.31	2	17	30	53	102	53	-Врло важно-	2.84	10	23	30	28	91	30	-У већој мери тачно/Присутно-
Пит 16	2.96	10	17	40	33	100	40	-Важно-	2.21	36	15	25	15	91	36	-Нетачно/Није присутно-
Пит 17	3.04	6	17	35	33	91	35	-Важно-	2.63	17	25	28	24	94	28	-У већој мери тачно/Присутно-
Пит 18	3.51	1	8	25	55	89	55	-Врло важно-	2.86	6	27	32	26	91	32	-У већој мери тачно/Присутно-
Пит 19	3.67	1	4	19	67	91	67	-Врло важно-	3.33	2	9	34	41	86	41	-Тачно/присутно у потпуности-
Пит 20	3.58	1	3	29	57	90	57	-Врло важно-	3.07	5	23	19	39	86	39	-Тачно/присутно у потпуности-
Укупно	3.45	39	169	551	1074	1833			2.82	235	444	561	592	1832		

	Процент тачно 1	Процент тачно 2	Процент тачно 3	Процент тачно 4
Пит 1	12%	38%	28%	21%
Пит 2	45%	32%	18%	5%
Пит 3	7%	47%	30%	16%
Пит 4	36%	30%	18%	16%
Пит 5	5%	18%	36%	40%
Пит 6	2%	7%	20%	71%
Пит 7	17%	19%	36%	28%
Пит 8	1%	15%	27%	57%
Пит 9	10%	31%	32%	27%
Пит 10	3%	21%	41%	35%
Пит 11	7%	16%	37%	39%
Пит 12	13%	34%	27%	26%
Пит 13	7%	19%	37%	38%
Пит 14	8%	21%	37%	34%
Пит 15	11%	25%	33%	31%
Пит 16	40%	16%	27%	16%
Пит 17	18%	27%	30%	26%
Пит 18	7%	30%	35%	29%
Пит 19	2%	10%	40%	48%
Пит 20	6%	27%	22%	45%



	Процент тачно 1	Процент тачно 2	Процент тачно 3	Процент тачно 4
Пит 1	12%	38%	28%	21%
Пит 2	45%	32%	18%	5%
Пит 3	7%	47%	30%	16%
Пит 4	36%	30%	18%	16%
Пит 5	5%	18%	36%	40%
Пит 6	2%	7%	20%	71%
Пит 7	17%	19%	36%	28%
Пит 8	1%	15%	27%	57%
Пит 9	10%	31%	32%	27%
Пит 10	3%	21%	41%	35%
Пит 11	7%	16%	37%	39%
Пит 12	13%	34%	27%	26%
Пит 13	7%	19%	37%	38%
Пит 14	8%	21%	37%	34%
Пит 15	11%	25%	33%	31%
Пит 16	40%	16%	27%	16%
Пит 17	18%	27%	30%	26%
Пит 18	7%	30%	35%	29%
Пит 19	2%	10%	40%	48%
Пит 20	6%	27%	22%	45%



УПИТНИК ЗА НАСТАВНИКЕ ОБЛАСТ КВАЛИТЕТА: ПОДРШКА УЧЕНИЦИМА

Питања:

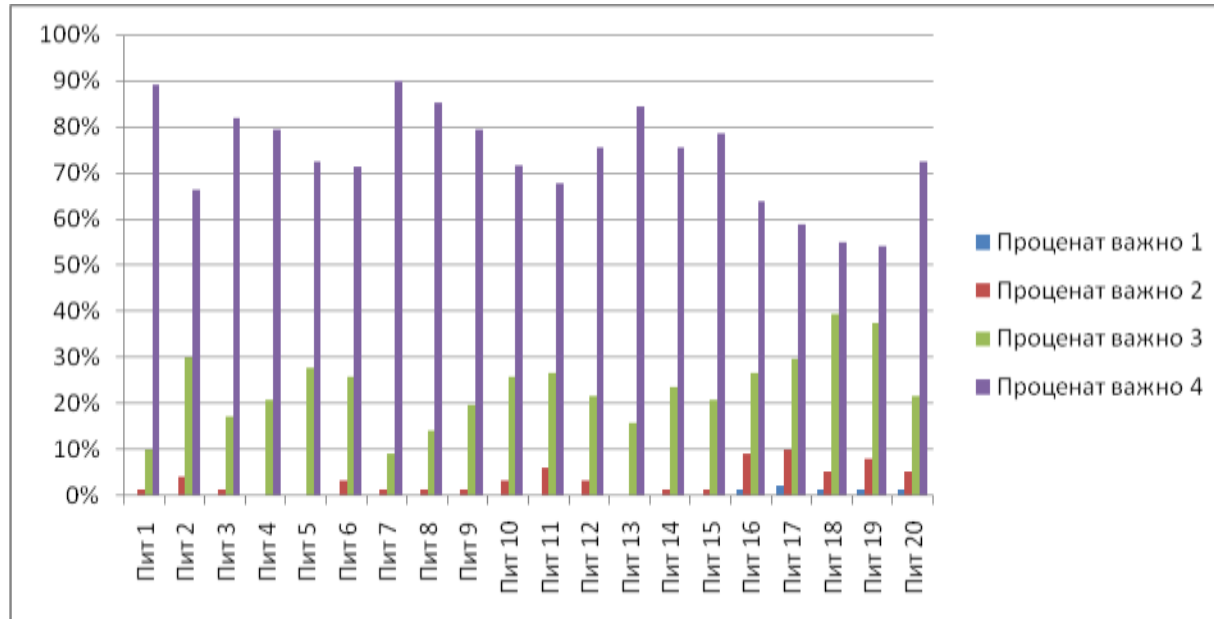
1. Редовно користим прилику за похвалу и признање позитивних поступака и успеха ученика.
2. Подстичем ученике да открију и развијају своје таленте учествујући у понуђеним ваннаставним активностима.
3. Сви у школи се подстичу да негују међусобну толеранцију, узајамно уважавање, бригу о другима и поштовање различитости.
4. На часу прилагођавам темпо рада различитим потребама ученика.
5. Развијам код ученика способност да прате и процене сопствено напредовање и остварене резултате.
6. Редовно оглашавам када неки ученик наше школе постигне добре резултате на такмичењу или неком конкурсy.
7. Увек сам спреман/на да саслушам ученика и његовог родитеља/старатеља.
8. Уколико приметим да ученик има емоционалне, телесне, здравствене или социјалне проблеме знам коме да се обратим.
9. Сигурност и безбедност ученика у школи се редовно анализира.
10. Школа брзо и ефикасно реагује у ситуацијама које се односе на безбедност ученика.
11. Код ученика промовишем здраве стилове живота.
12. Ученике подстичем да чувају и негују природу.

13. Код ученика развијам одговорност за учење.
14. Усмеравам ученике ка неговању сарадничких односа.
15. Доприносим изграђивању позитивне социјалне климе у школи.
16. Сваке школске године сам задужен/а бар за једну ваннаставну активност.
17. Укључен/а сам у рад барем једног школског тима.
18. Ученике подржавам да буду активни у раду ученичких организација.
19. Подржавам ученике да организују различите врсте културних, музичких, спортских и сличних активности.
20. Настојим да ученике благовремено и јасно информишем у вези са наставком школовања и избором занимања.

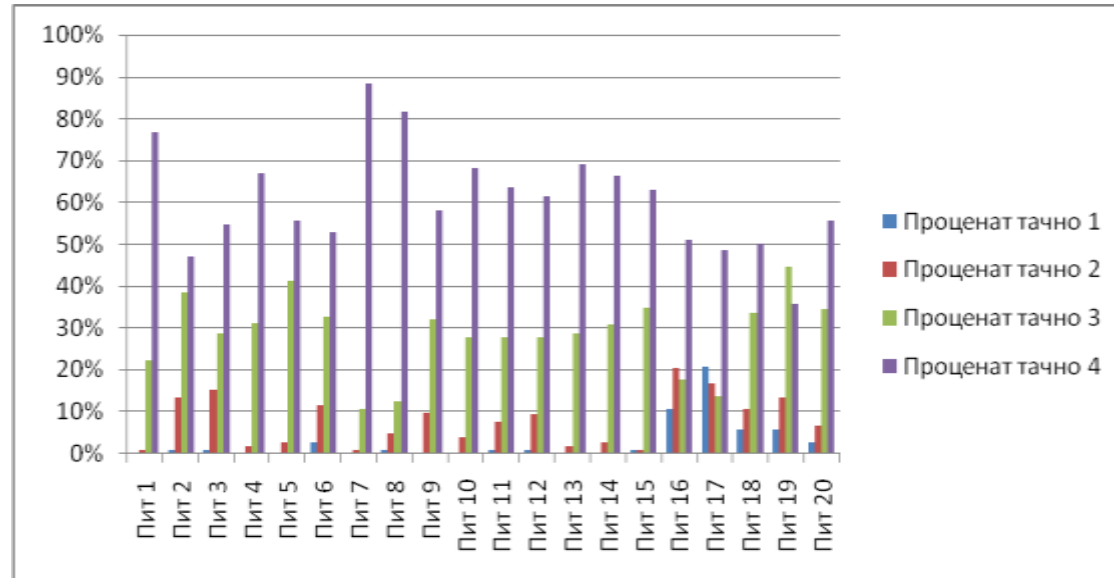
	средња оцена	В А Ж Н О				Укупно	Највише по питању	А то је:	средња оцена	Т А Ч Н О				Укупно	Највише по питању	А то је:
		1	2	3	4					1	2	3	4			
Пит 1	3.88	0	1	10	91	102	91	-Врло важно-	3.76	0	1	23	79	103	79	-Тачно/присутно у потпуности-
Пит 2	3.62	0	4	30	67	101	67	-Врло важно-	3.32	1	14	40	49	104	49	-Тачно/присутно у потпуности-
Пит 3	3.81	0	1	17	82	100	82	-Врло важно-	3.38	1	16	30	57	104	57	-Тачно/присутно у потпуности-
Пит 4	3.79	0	0	21	81	102	81	-Врло важно-	3.65	0	2	32	69	103	69	-Тачно/присутно у потпуности-
Пит 5	3.73	0	0	28	74	102	74	-Врло важно-	3.53	0	3	43	58	104	58	-Тачно/присутно у потпуности-
Пит 6	3.68	0	3	26	72	101	72	-Врло важно-	3.36	3	12	34	55	104	55	-Тачно/присутно у потпуности-
Пит 7	3.89	0	1	9	91	101	91	-Врло важно-	3.88	0	1	11	92	104	92	-Тачно/присутно у потпуности-
Пит 8	3.84	0	1	14	86	101	86	-Врло важно-	3.75	1	5	13	85	104	85	-Тачно/присутно у потпуности-
Пит 9	3.78	0	1	20	81	102	81	-Врло важно-	3.49	0	10	33	60	103	60	-Тачно/присутно у потпуности-
Пит 10	3.69	0	3	26	73	102	73	-Врло важно-	3.64	0	4	29	71	104	71	-Тачно/присутно у потпуности-
Пит 11	3.62	0	6	27	69	102	69	-Врло важно-	3.54	1	8	29	66	104	66	-Тачно/присутно у потпуности-

Пит 12	3.73	0	3	22	77	102	77	-Врло важно-	3.50	1	10	29	64	104	64	-Тачно/присутно у потпуности-
Пит 13	3.84	0	0	16	86	102	86	-Врло важно-	3.67	0	2	30	72	104	72	-Тачно/присутно у потпуности-
Пит 14	3.75	0	1	24	77	102	77	-Врло важно-	3.63	0	3	32	69	104	69	-Тачно/присутно у потпуности-
Пит 15	3.77	0	1	21	80	102	80	-Врло важно-	3.60	1	1	36	65	103	65	-Тачно/присутно у потпуности-
Пит 16	3.53	1	9	27	65	102	65	-Врло важно-	3.09	11	21	18	52	102	52	-Тачно/присутно у потпуности-
Пит 17	3.45	2	10	30	60	102	60	-Врло важно-	2.90	21	17	14	49	101	49	-Тачно/присутно у потпуности-
Пит 18	3.48	1	5	40	56	102	56	-Врло важно-	3.28	6	11	35	52	104	52	-Тачно/присутно у потпуности-
Пит 19	3.44	1	8	38	55	102	55	-Врло важно-	3.11	6	14	46	37	103	46	-У већој мери тачно/Присутно-
Пит 20	3.66	1	5	22	74	102	74	-Врло важно-	3.43	3	7	36	58	104	58	-Тачно/присутно у потпуности-
Укупно	3.70	6	63	468	1497	2034			3.48	56	162	593	1259	2070		

	Процент важно 1	Процент важно 2	Процент важно 3	Процент важно 4
Пит 1	0%	1%	10%	89%
Пит 2	0%	4%	30%	66%
Пит 3	0%	1%	17%	82%
Пит 4	0%	0%	21%	79%
Пит 5	0%	0%	27%	73%
Пит 6	0%	3%	26%	71%
Пит 7	0%	1%	9%	90%
Пит 8	0%	1%	14%	85%
Пит 9	0%	1%	20%	79%
Пит 10	0%	3%	25%	72%
Пит 11	0%	6%	26%	68%
Пит 12	0%	3%	22%	75%
Пит 13	0%	0%	16%	84%
Пит 14	0%	1%	24%	75%
Пит 15	0%	1%	21%	78%
Пит 16	1%	9%	26%	64%
Пит 17	2%	10%	29%	59%
Пит 18	1%	5%	39%	55%
Пит 19	1%	8%	37%	54%
Пит 20	1%	5%	22%	73%



	Процент тачно 1	Процент тачно 2	Процент тачно 3	Процент тачно 4
Пит 1	0%	1%	22%	77%
Пит 2	1%	13%	38%	47%
Пит 3	1%	15%	29%	55%
Пит 4	0%	2%	31%	67%
Пит 5	0%	3%	41%	56%
Пит 6	3%	12%	33%	53%
Пит 7	0%	1%	11%	88%
Пит 8	1%	5%	13%	82%
Пит 9	0%	10%	32%	58%
Пит 10	0%	4%	28%	68%
Пит 11	1%	8%	28%	63%
Пит 12	1%	10%	28%	62%
Пит 13	0%	2%	29%	69%
Пит 14	0%	3%	31%	66%
Пит 15	1%	1%	35%	63%
Пит 16	11%	21%	18%	51%
Пит 17	21%	17%	14%	49%
Пит 18	6%	11%	34%	50%
Пит 19	6%	14%	45%	36%
Пит 20	3%	7%	35%	56%



УПИТНИК ЗА НАСТАВНИКЕ
ОБЛАСТ КВАЛИТЕТА: ОРГАНИЗАЦИЈА РАДА ШКОЛЕ И РУКОВОЂЕЊЕ

Питања:

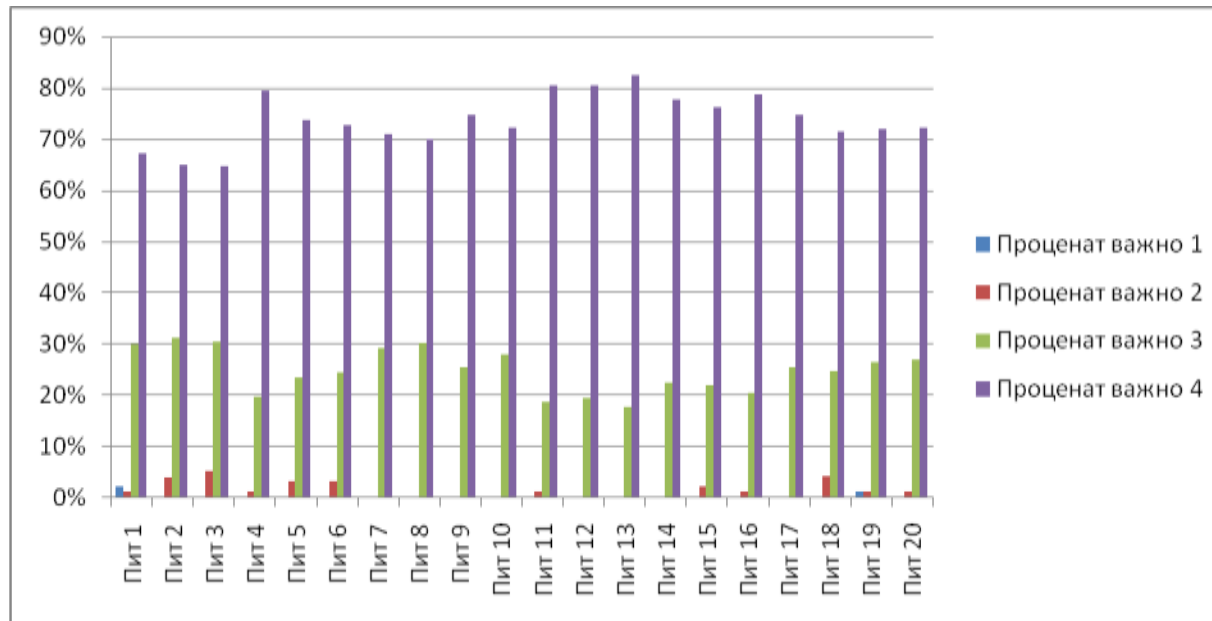
1. У школи се спроводи самовредновање на основу утврђених критеријума.
2. Развојни план школе сачињен је на основу извештаја о резултатима самовредновања.
3. Након процеса самовредновања у школи се израђују акциони планови за превазилажење уочених слабости, а потом прате ефекти предузетих корака.
4. Обавезе и задужења запосленима су јасни, прецизни, правовремени и доприносе ефективности рада школе.
5. Стручна тела и тимови се формирају на основу компетенција запослених.
6. Професионалан и одговоран рад у тиму се мотивише и стимулише.
7. У школи се примењују прецизно прописани критеријуми за похваљивање и награђивање запослених.
8. У школи постоји добра координација рада стручних органа.
9. У раду одељењских старшина и раду стручне службе постоји међусобна повезаност и усклађеност.
10. Развијен је систем информисања о свим важним питањима из живота и рада школе.
11. Директор развија поверење, уважава различита мишљења и обезбеђује добру комуникацију.

12. Директор поставља јасне и прецизне захтеве који доприносе ефективности рада школе.
13. Директор ефикасно руководи радом наставничког већа.
14. Директор укључује запослене у процес доношења одлука и подстиче и организује тимски рад.
15. Директор остварује инструктивни увид и надзор у образовно-васпитни рад у складу са планом рада и потребама школе.
16. Директор показује отвореност за промене и покреће иновације.
17. Директор подстиче и подржава стручно усавршавање наставника
18. У процесу доношења одлука, директор уважава предлоге савета родитеља који унапређују рад школе.
19. Директор ствара услове за учешће ученика у одлучивању о организацији и животу школе.
20. Директор развија сарадњу са другим установама, организацијама и локалном заједницом.

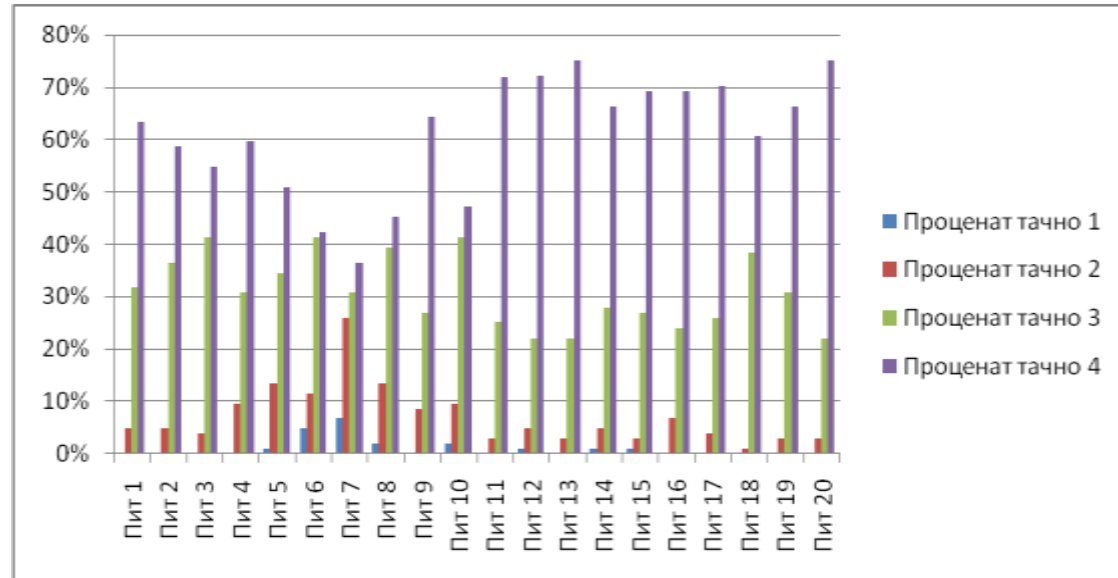
	средња оцена	В А Ж Н О				Укупно	Највише по питању	А то је:	средња оцена	Т А Ч Н О				Укупно	Највише по питању	А то је:
		1	2	3	4					1	2	3	4			
Пит 1	3.63	2	1	31	70	104	70	-Врло важно-	3.59	0	5	33	66	104	66	-Тачно/присутно у потпуности-
Пит 2	3.61	0	4	32	67	103	67	-Врло важно-	3.54	0	5	38	61	104	61	-Тачно/присутно у потпуности-
Пит 3	3.60	0	5	31	66	102	66	-Врло важно-	3.51	0	4	43	57	104	57	-Тачно/присутно у потпуности-
Пит 4	3.78	0	1	20	81	102	81	-Врло важно-	3.50	0	10	32	62	104	62	-Тачно/присутно у потпуности-
Пит 5	3.71	0	3	24	76	103	76	-Врло важно-	3.36	1	14	36	53	104	53	-Тачно/присутно у потпуности-
Пит 6	3.70	0	3	25	75	103	75	-Врло важно-	3.21	5	12	43	44	104	44	-Тачно/присутно у потпуности-
Пит 7	3.71	0	0	30	73	103	73	-Врло важно-	2.97	7	27	32	38	104	38	-Тачно/присутно у потпуности-
Пит 8	3.70	0	0	31	72	103	72	-Врло важно-	3.28	2	14	41	47	104	47	-Тачно/присутно у потпуности-
Пит 9	3.75	0	0	26	77	103	77	-Врло важно-	3.56	0	9	28	67	104	67	-Тачно/присутно у потпуности-
Пит 10	3.72	0	0	29	75	104	75	-Врло важно-	3.34	2	10	43	49	104	49	-Тачно/присутно у потпуности-
Пит 11	3.80	0	1	19	83	103	83	-Врло важно-	3.69	0	3	26	74	103	74	-Тачно/присутно у потпуности-

Пит 12	3.81	0	0	20	83	103	83	-Врло важно-	3.65	1	5	23	75	104	75	-Тачно/присутно у потпуности-
Пит 13	3.83	0	0	18	85	103	85	-Врло важно-	3.72	0	3	23	78	104	78	-Тачно/присутно у потпуности-
Пит 14	3.78	0	0	23	80	103	80	-Врло важно-	3.60	1	5	29	69	104	69	-Тачно/присутно у потпуности-
Пит 15	3.74	0	2	22	77	101	77	-Врло важно-	3.64	1	3	28	72	104	72	-Тачно/присутно у потпуности-
Пит 16	3.78	0	1	21	81	103	81	-Врло важно-	3.63	0	7	25	72	104	72	-Тачно/присутно у потпуности-
Пит 17	3.75	0	0	26	77	103	77	-Врло важно-	3.66	0	4	27	73	104	73	-Тачно/присутно у потпуности-
Пит 18	3.68	0	4	25	73	102	73	-Врло важно-	3.60	0	1	40	63	104	63	-Тачно/присутно у потпуности-
Пит 19	3.69	1	1	27	74	103	74	-Врло важно-	3.63	0	3	32	69	104	69	-Тачно/присутно у потпуности-
Пит 20	3.71	0	1	28	75	104	75	-Врло важно-	3.72	0	3	23	78	104	78	-Тачно/присутно у потпуности-
Укупно	3.72	3	27	508	1520	2058			3.52	20	147	645	1267	2079		

	Процент важно 1	Процент важно 2	Процент важно 3	Процент важно 4
Пит 1	2%	1%	30%	67%
Пит 2	0%	4%	31%	65%
Пит 3	0%	5%	30%	65%
Пит 4	0%	1%	20%	79%
Пит 5	0%	3%	23%	74%
Пит 6	0%	3%	24%	73%
Пит 7	0%	0%	29%	71%
Пит 8	0%	0%	30%	70%
Пит 9	0%	0%	25%	75%
Пит 10	0%	0%	28%	72%
Пит 11	0%	1%	18%	81%
Пит 12	0%	0%	19%	81%
Пит 13	0%	0%	17%	83%
Пит 14	0%	0%	22%	78%
Пит 15	0%	2%	22%	76%
Пит 16	0%	1%	20%	79%
Пит 17	0%	0%	25%	75%
Пит 18	0%	4%	25%	72%
Пит 19	1%	1%	26%	72%
Пит 20	0%	1%	27%	72%



	Процент тачно 1	Процент тачно 2	Процент тачно 3	Процент тачно 4
Пит 1	0%	5%	32%	63%
Пит 2	0%	5%	37%	59%
Пит 3	0%	4%	41%	55%
Пит 4	0%	10%	31%	60%
Пит 5	1%	13%	35%	51%
Пит 6	5%	12%	41%	42%
Пит 7	7%	26%	31%	37%
Пит 8	2%	13%	39%	45%
Пит 9	0%	9%	27%	64%
Пит 10	2%	10%	41%	47%
Пит 11	0%	3%	25%	72%
Пит 12	1%	5%	22%	72%
Пит 13	0%	3%	22%	75%
Пит 14	1%	5%	28%	66%
Пит 15	1%	3%	27%	69%
Пит 16	0%	7%	24%	69%
Пит 17	0%	4%	26%	70%
Пит 18	0%	1%	38%	61%
Пит 19	0%	3%	31%	66%
Пит 20	0%	3%	22%	75%



ЗАКЉУЧАК

Самовредновање у школској 2018/19. обухватило је испитивање:

- Наставника (102),
- Родитеља(138) и
- Ученика (102).

Испитиване су област квалитета: ПОДРШКА УЧЕНИЦИМА и област квалитета: ОРГАНИЗАЦИЈА РАДА ШКОЛЕ И РУКОВОЂЕЊЕ.

УПИТНИК ЗА РОДИТЕЉЕ

Област квалитета: ПОДРШКА УЧЕНИЦИМА

Средња оцена 3,36

Највиша средња оцена обухвата:

- | | |
|--|-------------|
| - Подстичем своје дете да брине о свом здрављу и подржавам акције по питању промовисања здравог живота младих. | 3,75 |
| - Имам добру сарадњу са одељењским старешином и стручном службом у праћењу развоја мога детета. | 3,65 |
| - Спреман/на сам да отворено разговарам са компетентним особама о здравственим, емоционалним или социјалним потребама/проблемима свога детета. | 3,64 |

Најнижа средња оцена обухвата:

- | | |
|---|-------------|
| - Моје дете у школи има понуду разноврсних ваннаставних активности (допунска, додатна настава, секције и сл.) . | 2,92 |
| - Учествујем у школским акцијама за пружање помоћи ученицима/породицама ученика. | 2,84 |

УПИТНИК ЗА УЧЕНИКЕ

Област квалитета: ПОДРШКА УЧЕНИЦИМА

Средња оцена 2,82

Највиша средња оцена обухвата:

- | | |
|---|-------------|
| - Знам када неки ученик наше школе постигне добре резултате на такмичењу или неком конкурс у и сл. | 3,60 |
| - Наставници, а посебно одељењски старешина су увек спремни да саслушају моје проблеме, као и да приме моје родитеље на разговор. | 3,40 |

Најнижа средња оцена обухвата:

- | | |
|--|------|
| - Укључен/а сам у рад бар једне ваннаставне активности у школи. | 2,21 |
| - На часу могу радити онолико брзо колико желим. | 2,13 |
| - Наставници нас организују тако да успешни ученици помажу ученицима који спорије напредују. | 1,84 |

УПИТНИК ЗА НАСТАВНИКЕ

Област квалитета: ПОДРШКА УЧЕНИЦИМА

Средња оцена 3,48

Највиша средња оцена обухвата:

- | | |
|--|------|
| - Увек сам спреман/на да саслушам ученика и његовог родитеља/старатеља. | 3,88 |
| - Редовно користим прилику за похвалу и признање позитивних поступака и успеха ученика. | 3,76 |
| - Уколико приметим да ученик има емоционалне, телесне, здравствене или социјалне проблеме знам коме да се обратим. | 3,75 |

Најнижа средња оцена обухвата:

- | | |
|--|------|
| - Подржавам ученике да организују различите врсте културних, музичких, спортских и сличних активности. | 3,11 |
| - Сваке школске године сам задужен/а бар за једну ваннаставну активност. | 3,09 |
| - Укључен/а сам у рад барем једног школског тима. | 2,90 |

Област квалитета: ОРГАНИЗОВАЊЕ РАДА ШКОЛЕ И РУКОВОЂЕЊЕ

Средња оцена 3,52

Највиша средња оцена обухвата:

- | | |
|---|------|
| - Директор ефикасно руководи радом наставничког већа. | 3,72 |
| - Директор развија сарадњу са другим установама, организацијама и локалном заједницом. | 3,72 |
| - Директор развија поверење, уважава различита мишљења и обезбеђује добру комуникацију. | 3,69 |

Најнижа средња оцена обухвата:

- | | |
|--|------|
| - У школи постоји добра координација рада стручних органа. | 3,28 |
| - Професионалан и одговоран рад у тиму се мотивише и стимулише. | 3,21 |
| - У школи се примењују прецизно прописани критеријуми за похваљивање и награђивање запослених. | 2,97 |